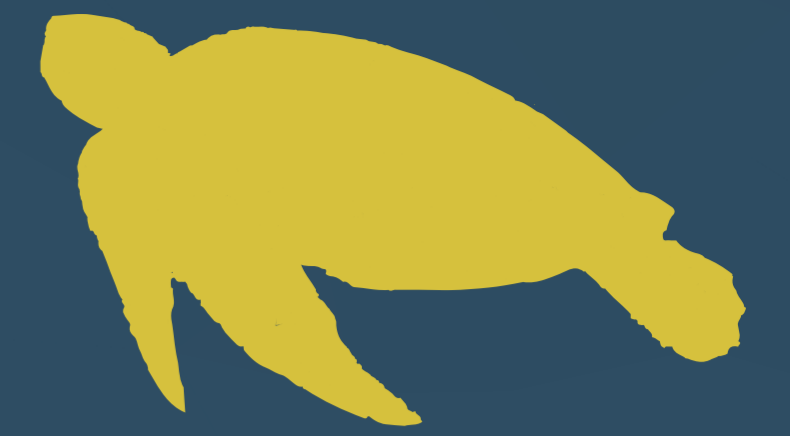


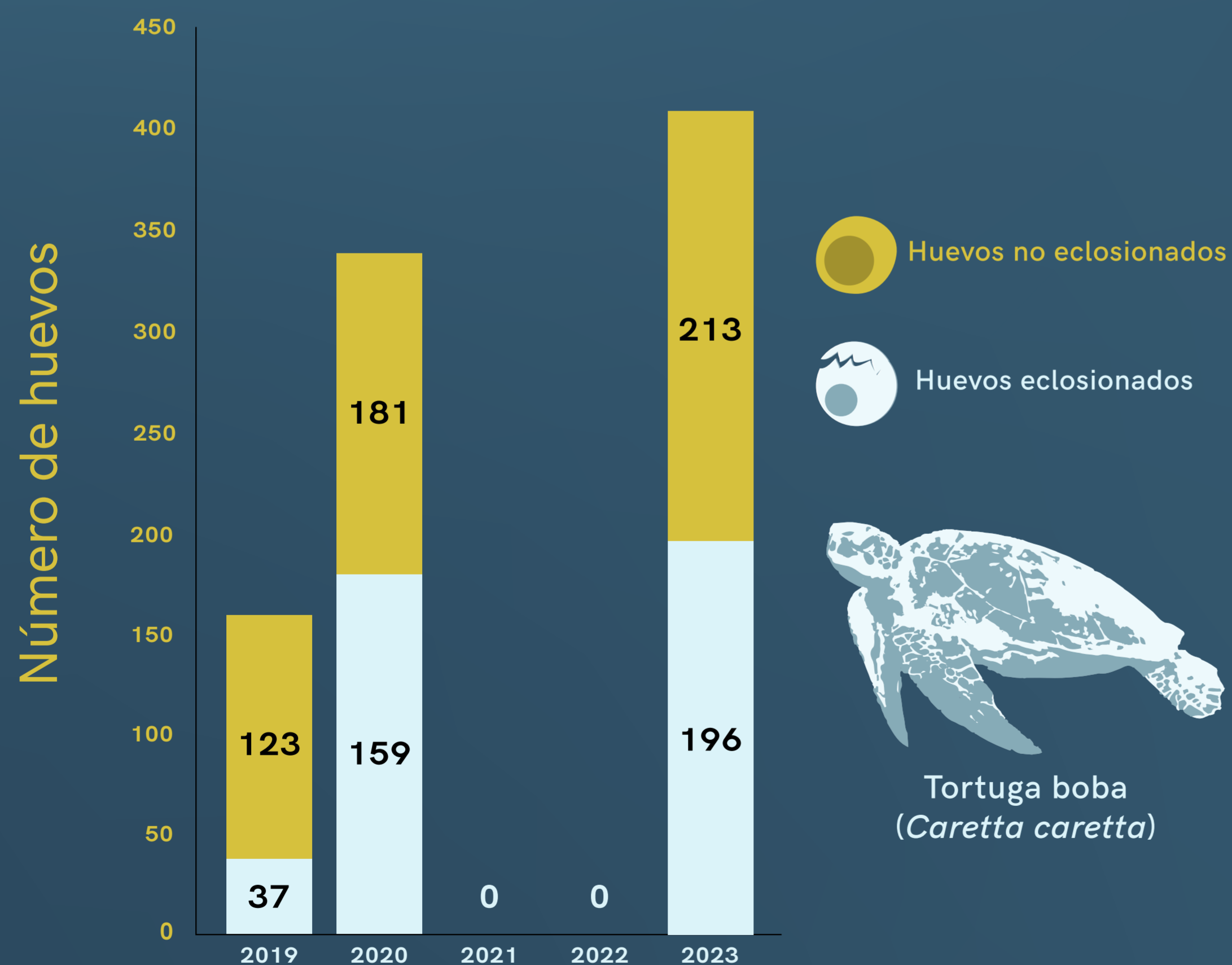
Especies emblemáticas



Selección de **especies protegidas** del mar Balear.

ESPECIE	PRESENCIA
Cachalote (<i>Physeter macrocephalus</i>)	Valores óptimos en los años 2008 y 2013-2022. En 2022 se descubrió en el norte de Menorca una zona de cría que se encuentra desprotegida frente al transporte marítimo
Delfín mular (<i>Tursiops truncatus</i>)	Ha disminuido entre 2018 y 2019, y aumentado en 2020-2022
Paíño europeo (<i>Hydrobates pelagicus</i>)	La población reproductora ha disminuido los últimos años
Raor (<i>Xyrichtys novacula</i>)	Estable desde 2012
Nacra (<i>Pinna nobilis</i>)	Se ha localizado una decena de nacras después de la mortalidad masiva de 2016
Nacra de roca (<i>Pinna rudis</i>)	Cabrera muestra las mayores densidades del mundo (7 individuos/100 m ²)

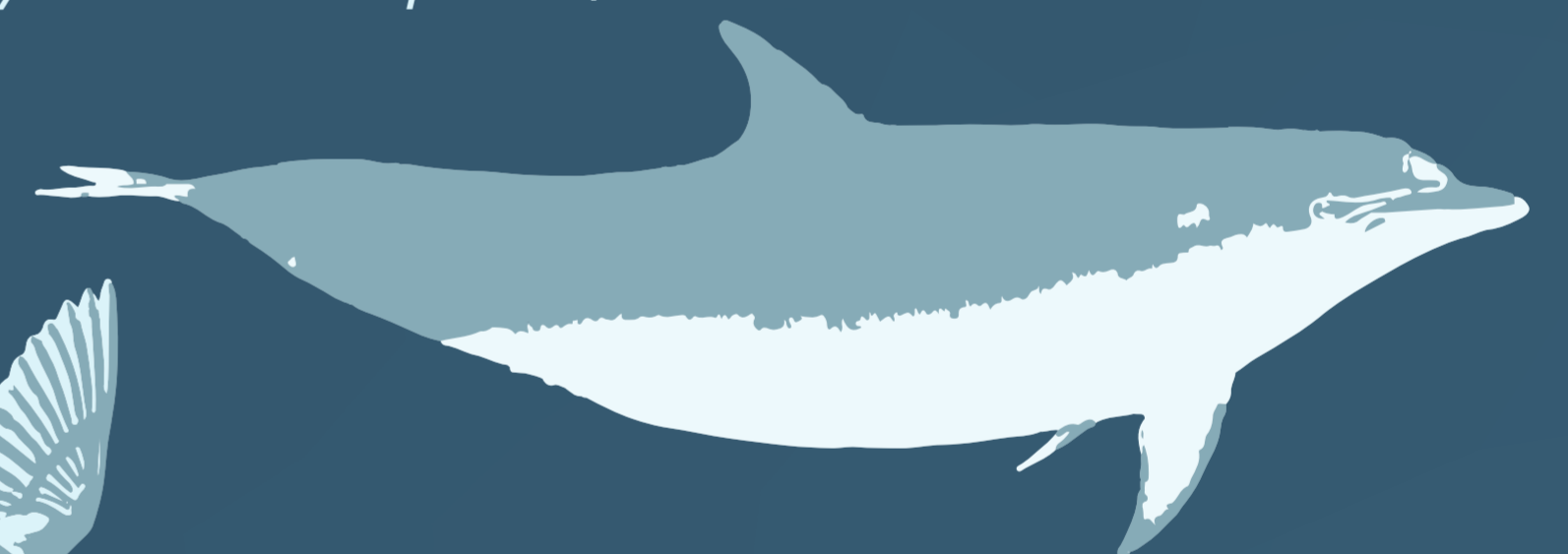
Tortuga boba (*Caretta caretta*).
Número de huevos puestos en las playas de las Baleares durante los años 2019 y 2023.



Fuente: Conselleria d'Agricultura, Pesca i Medi Natural.



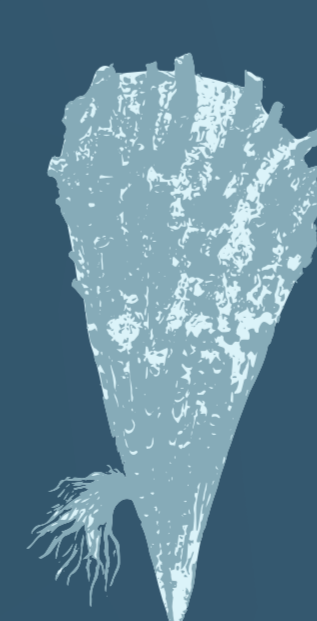
Cachalote (*Physeter macrocephalus*)



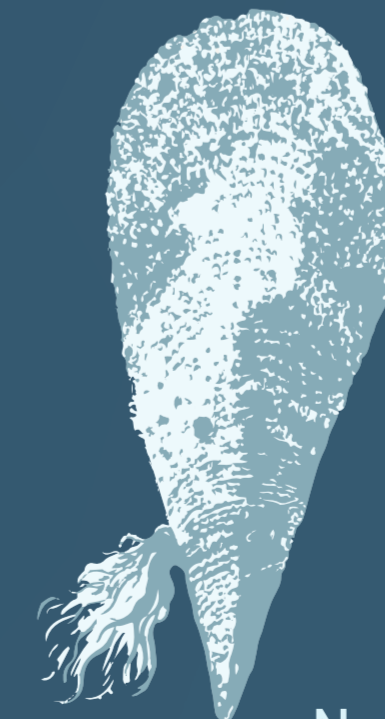
Delfín mular (*Tursiops truncatus*)



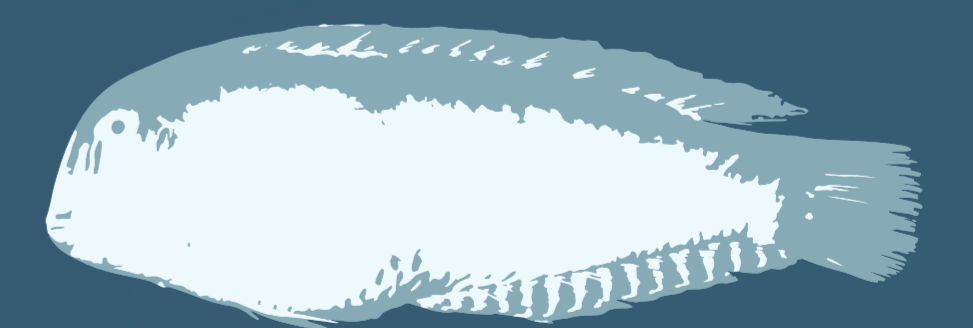
Paíño europeo (*Hydrobates pelagicus*)



Nacra de roca (*Pinna rudis*)



Nacra (*Pinna nobilis*)



Raor (*Xyrichtys novacula*)